

0 1 2 3 4 5 6 7 8 9 10 11 12 13 14 15

NR STREFY	KATEGORIA	KLASA	KONDYGNACJA	POWIERZCHNIA
SP3	ZL III	D	L0	132,94 m ²

NR STREFY	KATEGORIA	KLASA	KONDYGNACJA	POWIERZCHNIA
SP2	PM	D	L0	154.27m ²

NR STREFY	KATEGORIA	KLASA	KONDYGNACJA	POWIERZCHNIA
SP1	ZL I	D	L0	289.22m ²

Projektowane nowe zadaszenie szklane o wym. 157x200 cm mocowane punktowo według zaleceń producenta zlokalizowane nad wejściem do budynku

Projektowane nowe zadaszenie szklane o wym. 230x340 cm mocowane punktowo według zaleceń producenta zlokalizowane nad wejściem do budynku

PROJEKTOWANE DWA KOMINY NA KAŻDY GARAŻ – TAK ABY KRATKA WYWIEWNA BYŁA MONTOWANA 30cm NADPODŁOGĄ I 30cm POD STROPEM (W ODDZIELNYCH KOMINACH)

PROJEKTOWANY KOMIN WENTYLACYJNY

PROJEKTOWANY KOMIN WENTYLACYJNY

istniejące belki stropowe
wsunąć w projektowane nadproże

istniejące belki stropowe
wsunąć w projektowane nadproże

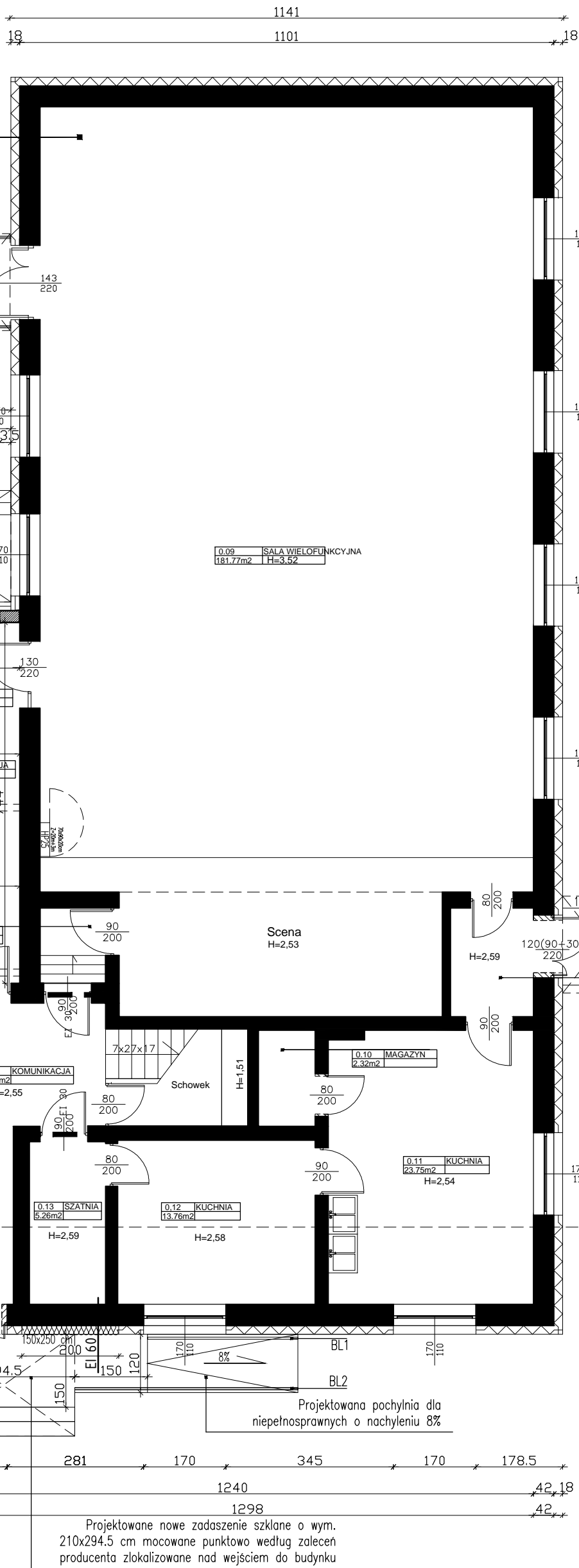
Wstawienie nowej bramy garażowej dwuskrzydłowej
powiększenie otworu w murze na wysokość 3,36 m
Wymiary sprawdzić na etapie budowy. Wymiar powiększonego otworu dostosować do wysokości otworu na brame garażową znajdującego się obok.

ściany w odporności EI 120 lub REI 120
ściany w odporności EI 60 lub REI 60

projektowana ściana z bloczków
silikałowych

wyburzenia

ściana istniejąca - cegła pełna



RZUT PARTERU

 www.neon.net.pl neon@neon.net.pl		Częstochowa, ul. Bór 180 42-202 Częstochowa tel./fax: +48 +34 3245161			
Investor:	Gmina Koluszki, 95-040 Koluszki, ul. 11 Listopada 65				
Faza:	PROJEKT BUDOWLANY				
Branża:	Architektoniczna				
Temat:	Termomodernizacja obiektu: Budynek Ochotniczej Straży Pożarnej w Będzinie, ul. Strażacka 16, działka nr ewid. 375, obręb: nr 1 Będzin, Jedn. ewid.: 100607_5 <i>Rozbudowa obiektu o pomieszczenia techniczne</i>				
Projektował:	mgr inż. arch. Łukasz Reszka	27/2010/DOIA	specjalność architektoniczna	VI 2017	
Sprawdził:	mgr inż. arch. Maciej Kowaluk	15/DSOKK/2012	specjalność architektoniczna	VI 2017	
RZUT PARTERU				Skala 1:100	Nr rysunku A3